

กองทุนเปิดบีแคป เน็กซ์ เจน เฮลท์ (BCAP-XHEALTH)

ประเภทกองทุนรวม/ กลุ่มกองทุนรวม

- กองทุนรวมตราสารทุน / กองทุนรวมหน่วยลงทุน (Fund of Funds) / กองทุนรวมที่เน้นลงทุนแบบมีความเสี่ยงต่างประเทศ
- กลุ่มกองทุน : Global Equity

นโยบายและกลยุทธ์การลงทุน

- กองทุนมีนโยบายการลงทุนในหน่วยลงทุนของกองทุนรวมตราสารทุนต่างประเทศ โดยกองทุนปลายทางมีการกระจายการลงทุนในหลักทรัพย์หรือตราสารของบริษัทที่ได้ประโยชน์จากการประกอบธุรกิจที่เกี่ยวข้องกับสุขภาพรูปแบบใหม่ เช่น Gene Therapy, Telemedicine, Healthcare IT Infrastructure เป็นต้น ทั้งนี้ กองทุนจะลงทุนในหน่วยลงทุนของกองทุนรวมข้างต้น ตั้งแต่ 2 กองทุนขึ้นไป เพื่อให้มี Net Exposure โดยเฉลี่ยในรอบปีบัญชีไม่น้อยกว่าร้อยละ 80 ของมูลค่าทรัพย์สินสุทธิของกองทุน โดยมีสัดส่วนการลงทุนในแต่ละกองทุนโดยเฉลี่ยในรอบปีบัญชีกองทุนละไม่เกินร้อยละ 79 ของมูลค่าทรัพย์สินสุทธิของกองทุน ซึ่งสัดส่วนการลงทุนในหน่วยลงทุนของแต่ละกองทุนจะขึ้นอยู่กับดุลยพินิจของผู้จัดการกองทุน โดยสามารถปรับเปลี่ยนได้ตามสภาวะการลงทุนหรือการคาดการณ์สภาวะการลงทุนในแต่ละขณะ ทั้งนี้ กองทุนจะนำเงินไปลงทุนในต่างประเทศโดยเฉลี่ยในรอบปีบัญชีไม่น้อยกว่าร้อยละ 80 ของมูลค่าทรัพย์สินสุทธิของกองทุน
- กองทุนอาจลงทุนในสัญญาซื้อขายล่วงหน้า (Derivative) เพื่อเพิ่มประสิทธิภาพการบริหารการลงทุน (Efficient Portfolio Management) และอาจป้องกันความเสี่ยงด้านอัตราแลกเปลี่ยน (Hedging) ตามดุลยพินิจของผู้จัดการกองทุน
- กลยุทธ์การลงทุน มุ่งหวังให้ผลประกอบการสูงกว่าดัชนีชี้วัด (Active Management)

ระดับความเสี่ยง



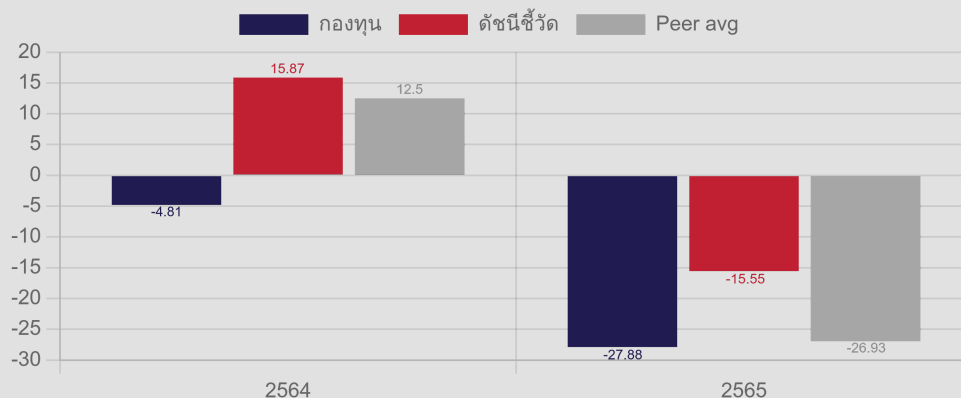
เสี่ยงสูง

ลงทุนในตราสารทุนเป็นหลักโดยเฉลี่ยในรอบปีไม่น้อยกว่า 80% ของ NAV

ข้อมูลกองทุนรวม

วันจดทะเบียนกองทุน 14 พฤษภาคม 2564
 นโยบายการจ่ายเงินปันผล ไม่จ่าย
 อายุกองทุน ไม่กำหนด
ผู้จัดการกองทุน
 นางพัชรินทร์ อิริคสัน (ตั้งแต่วันที่ 14 พ.ค. 2564)
 นายศุภณัฐ หาญสกุลบรรเทิง (ตั้งแต่วันที่ 10 มิ.ย. 2565)

ผลการดำเนินงานและดัชนีชี้วัดย้อนหลัง 5 ปีปฏิทิน (% ต่อปี)



หมายเหตุ : ในปีที่กองทุนจดทะเบียนทรัพย์สิน หากกองทุนมีผลการดำเนินงานไม่ครบ 1 ปีปฏิทิน จะแสดงผลการดำเนินงานของปีปฏิทินแรกตั้งแต่วันที่กองทุนจดทะเบียนทรัพย์สินจนถึงวันทำการสุดท้ายของปีปฏิทิน

ดัชนีชี้วัด

ดัชนี MSCI ACWI Net Total Return USD 100.00% ของมูลค่าทรัพย์สินสุทธิ ปรับด้วยอัตราแลกเปลี่ยนเพื่อคำนวณผลตอบแทนเป็นสกุลเงินบาท ณ วันที่คำนวณผลตอบแทน

ผลการดำเนินงานย้อนหลังแบบปีกลม (% ต่อปี)

	YTD	3เดือน	6เดือน	1ปี	3ปี	5ปี	10ปี	ตั้งแต่จัดตั้ง
กองทุน	4.81	4.48	4.81	1.10	N/A	N/A	N/A	-14.33
ดัชนีชี้วัด	17.21	10.29	17.21	17.29	N/A	N/A	N/A	6.65
ค่าเฉลี่ยในกลุ่มเดียวกัน	10.44	3.97	10.44	7.61	N/A	N/A	N/A	N/A
ความผันผวนกองทุน	19.56	17.88	19.56	24.31	N/A	N/A	N/A	25.06
ความผันผวนดัชนีชี้วัด	13.25	11.85	13.25	17.05	N/A	N/A	N/A	16.28

คำเตือน

- การลงทุนในกองทุนรวมไม่ใช่การฝากเงิน
- ผลการดำเนินงานในอดีตของกองทุนรวมมิได้เป็นสิ่งยืนยันถึงผลการดำเนินงานในอนาคต

การเข้าร่วมต่อต้านทุจริต : ได้รับการรับรองจาก CAC

ผู้ลงทุนสามารถศึกษาเครื่องมือบริหารความเสี่ยงด้านสภาพคล่องได้ที่หนังสือชี้ชวนฉบับเต็ม



การซื้อขายหน่วยลงทุน

วันทำการซื้อ : ทุกวันทำการซื้อขายหน่วยลงทุน

- ผู้สนับสนุนการขายหรือรับซื้อคืน / หักบัญชีเงินฝากแบบถัวเฉลี่ย* : 8.30 - 15.30 น.*

- โฆษณาเบงกิ้ง จากธนาคารกรุงเทพ : ทุกวันตลอด 24 ชม.**

มูลค่าขั้นต่ำในการซื้อครั้งแรก : 500 บาท

มูลค่าขั้นต่ำในการซื้อครั้งถัดไป : 500 บาท

*ทั้งนี้ขึ้นอยู่กับผู้สนับสนุนการขายหรือรับซื้อคืนแต่ละราย

**การส่งคำสั่งซื้อขายหน่วยลงทุนหลังเวลา 16.00 น. เป็นต้นไป หรือในวันหยุดทำการซื้อขาย จะถือว่าเป็นรายการของวันทำการซื้อขายถัดไป

การขายหน่วยลงทุน

วันทำการขายคืน : ทุกวันทำการซื้อขายหน่วยลงทุน

- ผู้สนับสนุนการขายหรือรับซื้อคืน : 8.30 - 15.30 น.*

- โฆษณาเบงกิ้ง จากธนาคารกรุงเทพ : ทุกวันตลอด 24 ชม.**

มูลค่าขั้นต่ำในการขายคืน : ไม่กำหนด

ยอดคงเหลือขั้นต่ำ : ไม่กำหนด

ระยะเวลาการรับเงินค่าขายคืน : ภายใน 5 วันทำการนับแต่วันทำการรับซื้อคืนหน่วยลงทุน (T+5) โดยทั่วไปจะได้รับเงิน T+3 ทั้งนี้ กองทุนได้มีการขอผ่อนผันการคำนวณ NAV เป็น T+2

ค่าธรรมเนียมที่เรียกเก็บจากกองทุน (% ต่อปีของ NAV)

ค่าธรรมเนียม	สูงสุดไม่เกิน	เก็บจริง
การจัดการ	1.605%	1.07%
รวมค่าใช้จ่าย	2.675%	1.208975%

หมายเหตุ - ค่าธรรมเนียมและค่าใช้จ่ายข้างต้นได้รวมภาษีมูลค่าเพิ่มและภาษีอื่นใดในทำนองเดียวกันแล้ว (ถ้ามี)
- ค่าใช้จ่ายข้างต้นเป็นอัตราตามรอบปีบัญชีปัจจุบัน ทั้งนี้ สามารถศึกษาข้อมูลเพิ่มเติมได้ที่หนังสือชี้ชวนส่วนข้อมูลกองทุนรวม

ข้อมูลความเสี่ยงเชิงสถิติ

Maximum drawdown	-45.01 %
Recovering Period	N/A
FX Hedging	N/A
อัตราส่วนหมุนเวียนการลงทุน	0.28 เท่า
Sharpe Ratio	-0.59
Alpha	-20.98
Beta	1.13

ค่าธรรมเนียมที่เรียกเก็บจากผู้ถือหน่วยลงทุน (% ต่อมูลค่าซื้อขาย)

ค่าธรรมเนียม	สูงสุดไม่เกิน	เก็บจริง
การขาย	1.07%	1.07%
การรับซื้อคืน	1.07%	ปัจจุบันไม่เรียกเก็บ
การสับเปลี่ยนหน่วยลงทุนเข้า	ใช้ราคาขายหน่วยลงทุน ซึ่งจะมีค่าธรรมเนียมการขายคำนวณอยู่ในราคาดังกล่าวแล้ว	
การสับเปลี่ยนหน่วยลงทุนออก	ใช้ราคาซื้อคืนหน่วยลงทุน ซึ่งจะมีค่าธรรมเนียมการรับซื้อคืนคำนวณอยู่ในราคาดังกล่าวแล้ว	
การโอน	5 บาทต่อหน่วยลงทุน 1,000 หน่วย หรือเศษของ 1,000 หน่วย	

หมายเหตุ - ค่าธรรมเนียมและค่าใช้จ่ายข้างต้นได้รวมภาษีมูลค่าเพิ่มและภาษีอื่นใดในทำนองเดียวกันแล้ว (ถ้ามี)

- บริษัทจัดการอาจเรียกเก็บค่าธรรมเนียมการขายและรับซื้อคืนจากผู้ลงทุนแต่ละกลุ่มในอัตราที่ไม่เท่ากันได้ สามารถดูรายละเอียดเพิ่มเติมได้ที่ข้อมูลอื่นๆ

สัดส่วนประเภททรัพย์สินที่ลงทุน

ประเภททรัพย์สินที่ลงทุน	สัดส่วน (%)
1. หน่วยลงทุน	99.84
2. เงินฝากธนาคาร	0.28

ทรัพย์สินที่ลงทุนสูงสุด 5 อันดับแรก

ทรัพย์สิน 5 อันดับแรกที่มีมูลค่าการลงทุนสูงสุด	น้ำหนักการลงทุน (%)
1. CREDIT SUISSE (LUX) DIGITAL HEALTH EQUITY FUND (CSGDIBU LX)	19.36
2. ARK GENOMIC REVOLUTION ETF (ARKG US)	17.35
3. Global X China Biotech ETF USD (9820 HK)	16.66
4. ISHARES NASDAQ BIOTECHNOLOGY ETF (IBB US)	12.34
5. VANECK BIOTECH ETF (BBH US)	12.20

ข้อมูลอื่นๆ

ค่าธรรมเนียมที่เรียกเก็บจากผู้ถือหุ้น

1 บริษัทจัดการอาจเรียกเก็บค่าธรรมเนียมการขายและค่าธรรมเนียมการรับซื้อคืนหน่วยลงทุนจากผู้ลงทุนแต่ละกลุ่มในอัตราที่ไม่เท่ากัน ดังนี้

1.1 บริษัทจัดการจะยกเว้นค่าธรรมเนียมการขายและค่าธรรมเนียมการรับซื้อคืนหน่วยลงทุนให้กับกองทุนสำรองเลี้ยงชีพและหรือกองทุนส่วนบุคคลและหรือกองทุนรวมภายใต้การจัดการของบริษัทจัดการ

1.2 สำหรับลูกค้าที่ไม่เข้าเกณฑ์ข้อ 1.1 บริษัทจัดการจะเรียกเก็บค่าธรรมเนียมการขายและค่าธรรมเนียมการรับซื้อคืนหน่วยลงทุนในอัตรา 100% ของค่าธรรมเนียมการขายและค่าธรรมเนียมการรับซื้อคืนหน่วยลงทุนที่เรียกเก็บจริง

คำอธิบาย

Maximum Drawdown เปอร์เซ็นต์ผลขาดทุนสูงสุดของกองทุนรวมในระยะเวลา 5 ปีย้อนหลัง (หรือตั้งแต่จัดตั้งกองทุนกรณีที่ยังไม่ครบ 5 ปี) โดยวัดจากระดับ NAV ต่อหน่วยที่จุดสูงสุดไปจนถึงจุดต่ำสุดในช่วงที่ NAV ต่อหน่วยปรับตัวลดลง ค่า Maximum Drawdown เป็นข้อมูลที่ช่วยให้ทราบถึงความเสี่ยงที่อาจจะขาดทุนจากการลงทุนในกองทุนรวม

Recovering Period ระยะเวลาการฟื้นตัว เพื่อเป็นข้อมูลให้ผู้ลงทุนทราบถึงระยะเวลาตั้งแต่การขาดทุนสูงสุดจนถึงระยะเวลาที่ฟื้นกลับมาที่เงินทุนเริ่มต้นใช้เวลานานเท่าใด

FX Hedging เปอร์เซ็นต์ของการลงทุนในสกุลเงินต่างประเทศที่มีการป้องกันความเสี่ยงจากอัตราแลกเปลี่ยน

อัตราส่วนหมุนเวียนการลงทุน ความถี่ของการซื้อขายหลักทรัพย์ในพอร์ตการลงทุนในช่วงเวลาใดช่วงเวลาหนึ่ง โดยคำนวณจากมูลค่าที่ต่ำกว่าระหว่างผลรวมของมูลค่าการซื้อขายหลักทรัพย์กับผลรวมของมูลค่าการขายหลักทรัพย์ของกองทุนรวมในรอบระยะเวลา 1 ปีหารด้วยมูลค่า NAV ของกองทุนรวมเฉลี่ยในรอบระยะเวลาเดียวกัน กองทุนรวมที่มีค่า portfolio turnover สูง บ่งชี้ถึงการซื้อขายหลักทรัพย์บ่อยครั้งของผู้จัดการกองทุนและทำให้มีต้นทุนการซื้อขายหลักทรัพย์ที่สูง จึงต้องพิจารณาเปรียบเทียบกับผลการดำเนินงานของกองทุนรวมเพื่อประเมินความคุ้มค่าของการซื้อขายหลักทรัพย์ดังกล่าว

Sharpe ratio อัตราส่วนระหว่างผลตอบแทนส่วนเพิ่มของกองทุนรวมเปรียบเทียบกับความเสี่ยงจากการลงทุน โดยคำนวณจากผลต่างระหว่างอัตราผลตอบแทนของกองทุนรวมกับอัตราผลตอบแทนที่ปราศจากความเสี่ยง (risk-free rate) เปรียบเทียบกับค่าเบี่ยงเบนมาตรฐาน (standard deviation) ของกองทุนรวม ค่า Sharpe Ratio สะท้อนถึงอัตราผลตอบแทนที่กองทุนรวมควรได้รับเพิ่มขึ้นเพื่อชดเชยกับความเสี่ยงที่กองทุนรวมรับมา โดยกองทุนรวมที่มีค่า Sharpe Ratio สูงกว่าจะเป็นกองทุนที่มีประสิทธิภาพในการบริหารจัดการลงทุนที่ดีกว่า เนื่องจากได้รับผลตอบแทนส่วนเพิ่มที่สูงกว่าภายใต้ระดับความเสี่ยงเดียวกัน

Alpha ผลตอบแทนส่วนเกินของกองทุนรวมเมื่อเปรียบเทียบกับดัชนีชี้วัด (benchmark) โดยค่า Alpha ที่สูง หมายถึง กองทุนสามารถสร้างผลตอบแทนได้สูงกว่าดัชนีชี้วัด ซึ่งเป็นผลจากประสิทธิภาพของผู้จัดการกองทุนในการคัดเลือกหรือหาจังหวะเข้าลงทุนในหลักทรัพย์ได้อย่างเหมาะสม

Beta ระดับและทิศทางของการเปลี่ยนแปลงของอัตราผลตอบแทนของหลักทรัพย์ในพอร์ตการลงทุน โดยเปรียบเทียบกับอัตราการเปลี่ยนแปลงของตลาด Beta น้อยกว่า 1 แสดงว่าหลักทรัพย์ในพอร์ตการลงทุนมีการเปลี่ยนแปลงของอัตราผลตอบแทนน้อยกว่าการเปลี่ยนแปลงของอัตราผลตอบแทนของกลุ่มหลักทรัพย์ของตลาด Beta มากกว่า 1 แสดงว่าหลักทรัพย์ในพอร์ตการลงทุนมีการเปลี่ยนแปลงของอัตราผลตอบแทนมากกว่าการเปลี่ยนแปลงของอัตราผลตอบแทนของกลุ่มหลักทรัพย์ของตลาด

บริษัทหลักทรัพย์จัดการกองทุน บางกอกแคปิตอล จำกัด

โทรศัพท์ : 0-2618-1599 website : www.bcap.co.th

ที่อยู่ 191 อาคารสิลมคอมเพล็กซ์ ชั้น 24 ห้องเลขที่ A-C ถนนสีลม แขวงสีลม เขตบางรัก กรุงเทพฯ 10500