

BCAP-2040 RMF

กองทุนเปิดปีแคป โกลบอล ทาร์เก็ต เดท 2040
เพื่อการเลี้ยงชีพ

BCAP Global Target Date 2040 Retirement
Mutual Fund

สำหรับรอบระยะเวลา

ตั้งแต่วันที่ 9 ตุลาคม 2563 ถึงวันที่ 31 มีนาคม 2564



	หน้า
ความเห็นของบริษัทจัดการ.....	1
ความเห็นของผู้ดูแลผลประโยชน์.....	2
ข้อมูลของบริษัทจัดการ.....	3
รายชื่อผู้จัดการกองทุน.....	4
ผลการดำเนินงานของกองทุนรวม.....	5
ค่าใช้จ่ายที่เรียกเก็บจากกองทุน.....	6
ค่านายหน้าซื้อขายหลักทรัพย์ของกองทุนรวม.....	7
ข้อมูลอัตราส่วนหมุนเวียนการลงทุนของกองทุนรวม (Portfolio Turnover Ratio : PTR).....	8
รายละเอียดเงินลงทุน การกู้ยืมเงิน และการก่อภาระผูกพัน.....	9
งบแสดงฐานะการเงิน.....	10
งบกำไรขาดทุนเบ็ดเสร็จ.....	11
รายงานการลงทุนในหลักทรัพย์และทรัพย์สินอื่น.....	12
ข้อมูลการลงทุนในกองทุนรวมอื่นที่บริษัทจัดการกองทุนเดียวกันเป็นผู้รับผิดชอบดำเนินการ.....	13
ข้อมูลกองทุนที่มีการลงทุนในหน่วยลงทุนของกองทุนใดกองทุนหนึ่ง เกินกว่าร้อยละ 20 ของ NAV.....	14
รายชื่อบุคคลที่เกี่ยวข้องที่มีการทำธุรกรรมกับกองทุน.....	16
การรับผลประโยชน์ตอบแทนเนื่องจากการที่กองทุนใช้บริการบุคคลอื่น (Soft Commission).....	17
รายงานการลงทุนที่ไม่เป็นไปตามนโยบายการลงทุนเฉลี่ย.....	18

ความเห็นของบริษัทจัดการ

กองทุนเปิดบีแคป โกลบอล ทาร์เก็ต เดท 2040 เพื่อการเลี้ยงชีพ (BCAP-2040 RMF) มีนโยบายลงทุนแบบผสม โดยจะลงทุนในทรัพย์สินทั้งในประเทศและต่างประเทศ ดังต่อไปนี้ 1. ตราสารหนี้ และหรือหน่วยลงทุนของกองทุนรวมตราสารหนี้ 2. ตราสารทุน และหรือหน่วยลงทุนของกองทุนรวมตราสารทุน 3. หน่วยลงทุนของกองทุนรวมทรัพย์สินทางเลือก 4. หน่วยลงทุนของกองทุนรวมอสังหาริมทรัพย์ และหรือทรัสต์เพื่อการลงทุนในอสังหาริมทรัพย์ (REITs) และหรือหน่วยลงทุนของกองทุนรวมโครงสร้างพื้นฐาน

กองทุนเปิดบีแคป โกลบอล ทาร์เก็ต เดท 2040 เพื่อการเลี้ยงชีพ (BCAP-2040 RMF) นั้น ถูกจัดตั้งขึ้นเมื่อวันที่ 9 ต.ค. 63 โดยผลตอบแทนของกองทุนในช่วง วันที่ 9 ต.ค. 63 - 31 มี.ค. 64 อยู่ที่ร้อยละ 9.25 ของมูลค่าทรัพย์สินสุทธิของกองทุน ในขณะที่เกณฑ์มาตรฐาน (Benchmark) ของกองทุนในช่วงเวลาเดียวกันมีผลตอบแทนร้อยละ 12.88 ของมูลค่าทรัพย์สินสุทธิของกองทุน โดยเกณฑ์มาตรฐานของกองทุนคำนวณจาก ดัชนีผลตอบแทนรวม SET 100 (SET100 TRI) ในสัดส่วนร้อยละ 32.50 ของมูลค่าทรัพย์สินสุทธิของกองทุน ผลตอบแทนรวมสุทธิของดัชนีพันธบัตรรัฐบาล Mark-to-Market อายุ 1-3 ปี ของสมาคมตลาดตราสารหนี้ไทย ในสัดส่วนร้อยละ 17.50 ของมูลค่าทรัพย์สินสุทธิของกองทุน ดัชนี MSCI ACWI Net Total Return USD ในสัดส่วนร้อยละ 32.50 ของมูลค่าทรัพย์สินสุทธิของกองทุน ปรับด้วยอัตราแลกเปลี่ยนเพื่อคำนวณผลตอบแทนเป็นสกุลเงินบาท ณ วันที่คำนวณผลตอบแทน และดัชนี Bloomberg Barclays Global Aggregate Total Return Index Hedged THB ในสัดส่วนร้อยละ 17.50 ของมูลค่าทรัพย์สินสุทธิของกองทุน

บริษัทหลักทรัพย์จัดการกองทุน บางกอกแคปิตอล จำกัด



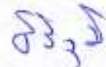
ความเห็นของผู้ดูแลผลประโยชน์

เรียน ผู้ถือหุ้นหน่วยลงทุน กองทุนเปิดบีแคป โกลบอล ทาร์เก็ต เดท 2040 เพื่อการเลี้ยงชีพ

ข้าพเจ้า บมจ.ธนาคารกสิกรไทย ในฐานะผู้ดูแลผลประโยชน์ได้ดูแลการจัดการ กองทุนเปิดบีแคป โกลบอล ทาร์เก็ต เดท 2040 เพื่อการเลี้ยงชีพ ซึ่งจัดการโดย บริษัท หลักทรัพย์ จัดการกองทุนบางกอกแคปปิตอล จำกัด สำหรับระยะเวลาตั้งแต่วันที่ 9 ตุลาคม พ.ศ. 2563 ถึงวันที่ 31 มีนาคม พ.ศ. 2564 แล้ว

ข้าพเจ้าเห็นว่า บริษัท หลักทรัพย์จัดการกองทุนบางกอกแคปปิตอล จำกัด ได้ปฏิบัติหน้าที่ในการจัดการ กองทุนเปิดบีแคป โกลบอล ทาร์เก็ต เดท 2040 เพื่อการเลี้ยงชีพ เหมาะสมตามสมควรแห่งวัตถุประสงค์ ที่ได้กำหนดไว้ในโครงการและภายใต้พระราชบัญญัติหลักทรัพย์และตลาดหลักทรัพย์ พ.ศ. 2535

ผู้ดูแลผลประโยชน์
บมจ. ธนาคารกสิกรไทย



(นายศิริวุฒิ เจียมสุวานธุ์)

ผู้ช่วยผู้อำนวยการฝ่ายบริการธุรกิจหลักทรัพย์



(นางสาวนันทิกา กระแสร์เพิ่ม)

หัวหน้าส่วนฝ่ายบริการธุรกิจหลักทรัพย์

วันที่ 5 เมษายน พ.ศ. 2564

ข้อมูลของบริษัทจัดการ

ข้อมูลเกี่ยวกับบริษัทหลักทรัพย์จัดการกองทุน บางกอกแคปปิตอล จำกัด

บริษัทหลักทรัพย์จัดการกองทุน บางกอกแคปปิตอล จำกัด

เลขที่ 191 อาคารสีลมคอมเพล็กซ์ ชั้น 24 ห้องเลขที่ A-C

ถนนสีลม แขวงสีลม เขตบางรัก กรุงเทพมหานคร 10500

โทรศัพท์ : 0-2618-1599 โทรสาร : 0-2618-1597

รายชื่อคณะกรรมการบริษัท

- | | |
|-------------------------|---------------------|
| 1. นายชอง โท | ประธานกรรมการบริษัท |
| 2. นายพิเชษฐ สิทธิอำนวย | กรรมการบริษัท |
| 3. นายบรรณรงค์ พิษญากร | กรรมการบริษัท |

รายชื่อผู้บริหาร

- | | |
|-----------------------------|---------------------------|
| 1. นางเมธวดี ประเสริฐสินธนา | กรรมการผู้จัดการ |
| 2. ดร. ธนาวุฒิ พรโรจนางกูร | รองกรรมการผู้จัดการ |
| 3. นางกฤษณา พรโรจนางกูร | ผู้ช่วยกรรมการผู้อำนวยการ |

รายชื่อคณะกรรมการจัดการลงทุน (Investment Committee)

- | | |
|-----------------------------|------------------|
| 1. นางเมธวดี ประเสริฐสินธนา | ประธานคณะกรรมการ |
| 2. ดร. ธนาวุฒิ พรโรจนางกูร | กรรมการ |
| 3. นายชลาศัย อองอาจ | กรรมการ |
| 4. นายคงศิริ เลิศพิชิตกุล | กรรมการ |
| 5. นายสันติ ชินศิริโชคชัย | กรรมการ |

กองทุนเปิดปีแคป โกลบอล ทาร์เก็ต เดท 2040 เพื่อการเลี้ยงชีพ

รายชื่อผู้จัดการกองทุนรวม

ตั้งแต่วันที่ 9 ตุลาคม 2563 ถึงวันที่ 31 มีนาคม 2564

ลำดับที่	รายชื่อผู้จัดการกองทุนรวม
1	ดร. ธนาวุฒิ พรโรจนางกูร
2	นายธวัชชัย วงศ์รัตนศิริกุล
3	นายพลวัต บำรุงสกุลสวัสดิ์*
4	นางสาวพัชรินทร์ ข้าเดช*
5	นายคงศิริ เลิศพิชิตกุล*
6	นายสันติ ชินศิริโชคชัย
7	นายเขมรัฐ ตาดทอง
8	นายชลาทิศ องอาจ
9	นางสาวกิตติกา ศันสนะวาณี
10	นายกวิน หลูธนชล*
11	นายเมธี เมฆอรุณเรือง

* ปฏิบัติหน้าที่เป็นผู้จัดการกองทุนและผู้จัดการการลงทุนในสัญญาซื้อขายล่วงหน้า (ถ้ามี)

ผลการดำเนินงานของกองทุนรวม (ข้อมูล ณ วันที่ 31 มีนาคม 2564)

ชื่อกองทุน/ เกณฑ์มาตรฐาน	ผลการดำเนินงานย้อนหลัง (%)							นับตั้งแต่ วันจดทะเบียน กองทุน*
	Year to Date	ย้อนหลัง 3 เดือน	ย้อนหลัง 6 เดือน	ย้อนหลัง 1 ปี	ย้อนหลัง 3 ปี***	ย้อนหลัง 5 ปี***	ย้อนหลัง 10 ปี***	
BCAP-2040 RMF	3.89%	3.89%	N/A	N/A	N/A	N/A	N/A	9.25%
ดัชนีอ้างอิง**	5.44%	5.44%	N/A	N/A	N/A	N/A	N/A	12.88%
ความผันผวนของ ผลการดำเนินงาน	6.89%	6.89%	N/A	N/A	N/A	N/A	N/A	7.74%
ความผันผวนของ ดัชนีอ้างอิง	7.43%	7.43%	N/A	N/A	N/A	N/A	N/A	9.19%

* วันที่จดทะเบียนกองทุน 9 ตุลาคม 2563

** ดัชนีอ้างอิง (Benchmark) คือ

- ดัชนีผลตอบแทนรวม SET 100 (SET100 TRI) ในสัดส่วนร้อยละ 32.50 ของมูลค่าทรัพย์สินสุทธิของกองทุน
- ผลตอบแทนรวมสุทธิของดัชนีพันธบัตรรัฐบาล Mark-to-Market อายุ 1 - 3 ปี ของสมาคมตลาดตราสารหนี้ไทย ในสัดส่วนร้อยละ 17.50 ของมูลค่าทรัพย์สินสุทธิของกองทุน
- ดัชนี MSCI ACWI Net Total Return USD ในสัดส่วนร้อยละ 32.50 ของมูลค่าทรัพย์สินสุทธิของกองทุน ปรับด้วยอัตราแลกเปลี่ยนเพื่อคำนวณผลตอบแทนเป็นสกุลเงินบาท ณ วันที่คำนวณผลตอบแทน
- ดัชนี Bloomberg Barclays Global Aggregate Total Return Index Hedged THB ในสัดส่วนร้อยละ 17.50 ของมูลค่าทรัพย์สินสุทธิของกองทุน

*** ผลตอบแทนเฉลี่ยต่อปีสำหรับผลการดำเนินงานย้อนหลัง 3 ปี, 5 ปี และ 10 ปี ทั้งนี้ หากระยะเวลาตั้งแต่เริ่มบริหารกองทุนมากกว่า 1 ปี จะแสดงผลตอบแทนเฉลี่ยต่อปี

- เอกสารการวัดผลการดำเนินงานของกองทุนรวมฉบับนี้ ได้จัดทำขึ้นตามมาตรฐานการวัดผลการดำเนินงานของกองทุนรวมของสมาคมบริษัทจัดการลงทุน
- ผลการดำเนินงานในอดีต มิได้เป็นสิ่งยืนยันถึงผลการดำเนินงานในอนาคต ผู้ลงทุนโปรดทำความเข้าใจลักษณะสินค้า เงื่อนไข ผลตอบแทน และ ความเสี่ยงก่อนตัดสินใจลงทุน

กองทุนเปิดบีแคป โกลบอล ทาร์เก็ต เดท 2040 เพื่อการเลี้ยงชีพ

ค่าใช้จ่ายที่เรียกเก็บจากกองทุน

ตั้งแต่วันที่ 9 ตุลาคม 2563 ถึงวันที่ 31 มีนาคม 2564

ค่าใช้จ่ายที่เรียกเก็บจากกองทุนรวม Fund's direct expenses	จำนวนเงิน (พันบาท)	ร้อยละของมูลค่า ทรัพย์สินสุทธิ
ค่าธรรมเนียมการจัดการ	5.05	0.02%
ค่าธรรมเนียมผู้ดูแลผลประโยชน์	3.95	0.02%
ค่าธรรมเนียมนายทะเบียน	8.56	0.03%
ค่าธรรมเนียมการใช้ดัชนี	18.70	0.07%
ค่าสอบบัญชี	18.52	0.07%
ค่าใช้จ่ายอื่น ๆ	53.45	0.21%
รวมค่าใช้จ่ายทั้งหมด	108.23	0.42%

- ค่าธรรมเนียมและค่าใช้จ่ายข้างต้นได้รวมภาษีมูลค่าเพิ่มและภาษีอื่นใดในทำนองเดียวกันแล้ว (ถ้ามี)
- ค่าใช้จ่ายทั้งหมดไม่รวมค่านายหน้าซื้อขายหลักทรัพย์ และค่าธรรมเนียมต่าง ๆ ที่เกิดขึ้นจากการซื้อขายหลักทรัพย์
- ไม่รวมค่าภาษีเงินได้นิติบุคคลสำหรับเงินได้ตามมาตรา 40(4) (ก) แห่งประมวลรัษฎากร

ค่านายหน้าซื้อขายหลักทรัพย์ของกองทุนรวม
ระหว่าง วันที่ 9 ตุลาคม 2563 ถึงวันที่ 31 มีนาคม 2564

ลำดับ	ชื่อบริษัทนายหน้า	ค่านายหน้า (พันบาท)	อัตราส่วน ค่านายหน้า
1	บริษัทหลักทรัพย์ บัวหลวง จำกัด (มหาชน)	5.93	84.96%
2	บริษัทหลักทรัพย์ เมย์แบงก์ กิมเอ็ง (ประเทศไทย) จำกัด (มหาชน)	0.86	12.32%
3	บริษัทหลักทรัพย์ เคทีบี (ประเทศไทย) จำกัด (มหาชน)	0.19	2.72%
รวมทั้งสิ้น		6.98	100.00%

ค่านายหน้าในการซื้อขายหลักทรัพย์รวมเท่ากับ 6,984.22 บาท

ข้อมูลอัตราส่วนหมุนเวียนการลงทุนของกองทุนรวม

สำหรับระยะเวลาตั้งแต่วันที่ 9 ตุลาคม 2563 ถึงวันที่ 31 มีนาคม 2564

Portfolio Turnover Ratio (PTR) = 22.00%

หมายเหตุ : Portfolio Turnover Ratio ("PTR") ใช้มูลค่าการซื้อขายหลักทรัพย์แล้วแต่ตัวใดจะต่ำกว่า หาดด้วยมูลค่าทรัพย์สินสุทธิ ("NAV") เฉลี่ยในรอบระยะเวลาเดียวกัน

รายละเอียดการลงทุน การกู้ยืมเงิน และการก่อภาระผูกพัน

กองทุนเปิดบีแคป โกลบอล ทาร์เก็ต เดท 2040 เพื่อการเลี้ยงชีพ

มูลค่า ณ วันที่ 31 มีนาคม 2564

รายละเอียดการลงทุน	มูลค่าตามราคาตลาด (บาท)	%NAV
หลักทรัพย์หรือทรัพย์สินในประเทศ	31,425,703.10	100.22%
เงินฝากธนาคาร	648,621.91	2.07%
ออมทรัพย์	648,621.91	2.07%
ธนาคารกสิกรไทย จำกัด (มหาชน)	648,621.91	2.07%
หน่วยลงทุน	30,777,081.19	98.16%
กองทุนสินทรัพย์ทางเลือก	1,076,815.16	3.43%
กองทุนตราสารทุน	14,804,699.14	47.22%
กองทุนตราสารหนี้	7,348,646.34	23.44%
กองทุนทองคำ	872,142.53	2.78%
กองทุนรวมแบบผสม	6,674,778.02	21.29%
หลักทรัพย์หรือทรัพย์สินต่างประเทศ	3,694.11	0.01%
เงินฝากธนาคาร	3,694.11	0.01%
สกุลเงิน ดอลลาร์ สหรัฐอเมริกา	3,694.11	0.01%
สินทรัพย์อื่นและหนี้สินอื่น	-74,120.33	-0.24%
ทรัพย์สินอื่นๆ	314,760.79	1.00%
หนี้สินอื่นๆ	-388,881.12	-1.24%
มูลค่าทรัพย์สินสุทธิ	31,355,276.88	100.00%

กองทุนเปิดบีแคป โกลบอล ทาร์เก็ต เดท 2040 เพื่อการเลี้ยงชีพ

งบแสดงฐานะการเงิน
ณ วันที่ 31 มีนาคม 2564

	(หน่วย : บาท)
	31 มีนาคม 2564
	<u>(ยังไม่ได้สอบทาน)</u>
สินทรัพย์	
เงินลงทุนตามมูลค่ายุติธรรม	30,777,081.19
เงินฝากธนาคาร	652,316.02
ลูกหนี้	
จากดอกเบี้ยและเงินปันผล	115.63
ค่าใช้จ่ายรอการตัดบัญชี	314,645.16
รวมสินทรัพย์	<u>31,744,158.00</u>
หนี้สิน	
ค่าใช้จ่ายค้างจ่าย	388,375.36
หนี้สินอื่น	505.76
รวมหนี้สิน	<u>388,881.12</u>
สินทรัพย์สุทธิ	<u>31,355,276.88</u>
สินทรัพย์สุทธิ :	
ทุนที่ได้รับจากผู้ถือหุ้นลงทุน	28,702,891.94
กำไร(ขาดทุน)สะสม	
บัญชีปรับสมดุล	423,369.22
กำไร (ขาดทุน) สะสมจากการดำเนินงาน	2,229,015.72
สินทรัพย์สุทธิ	<u>31,355,276.88</u>
สินทรัพย์สุทธิต่อหน่วย	10.9240
จำนวนหน่วยลงทุนที่จำหน่ายแล้วทั้งหมด ณ วันสิ้นงวด (หน่วย)	2,870,289.1680

กองทุนเปิดบีแคป โกลบอล ทาร์เก็ต เดท 2040 เพื่อการเลี้ยงชีพ
งบกำไรขาดทุนเบ็ดเสร็จ
สำหรับรอบระยะเวลาตั้งแต่วันที่ 9 ตุลาคม 2563 (วันจดทะเบียนจัดตั้งกองทุน)
ถึงวันที่ 31 มีนาคม 2564

(หน่วย : บาท)

9 ต.ค. 2563 - 31 มี.ค. 2564

(ยังไม่ได้สอบทาน)

เงินลงทุนตามมูลค่ายุติธรรม

รายได้จากการลงทุน

รายได้ดอกเบี้ย 235.09

รวมรายได้ 235.09

ค่าใช้จ่าย

ค่าธรรมเนียมการจัดการ 5,054.17

ค่าธรรมเนียมผู้ดูแลผลประโยชน์ 3,951.27

ค่าธรรมเนียมนายทะเบียน 8,561.10

ค่าธรรมเนียมการใช้ดัชนี 18,701.30

ค่าธรรมเนียมมิซาชีพ 18,521.48

ค่าใช้จ่ายในการดำเนินงาน 60,424.84

รวมค่าใช้จ่าย 115,214.16

รายได้ (ขาดทุน) สุทธิ (114,979.07)

รายการกำไร (ขาดทุน) สุทธิจากเงินลงทุน

รายการกำไร (ขาดทุน) สุทธิที่เกิดจากเงินลงทุน 2,368,280.51

รายการกำไร (ขาดทุน) สุทธิที่เกิดขึ้นจากสัญญาอนุพันธ์ (273.30)

รายการกำไร (ขาดทุน) สุทธิจากอัตราแลกเปลี่ยนเงินตราต่างประเทศ (24,012.42)

รวมรายการกำไร(ขาดทุน) สุทธิจากการลงทุน 2,343,994.79

การเพิ่มขึ้น(ลดลง)ในสินทรัพย์สุทธิจากการดำเนินงาน 2,229,015.72

รายงานการลงทุนในหลักทรัพย์และทรัพย์สินอื่น
กองทุนเปิดบีแคป โกลบอล ทาร์เก็ต เดท 2040 เพื่อการเลี้ยงชีพ (BCAP-2040 RMF)
31 มีนาคม 2564

ชื่อหลักทรัพย์	อัตรา ดอกเบี้ย	วันครบ กำหนด	จำนวนหน่วย (หน่วย) /มูลค่าหน้าตัว (บาท)	มูลค่าตาม ราคาตลาด ไม่รวมดอกเบี้ย ค้างรับ (บาท)	%เงินลงทุน	มูลค่าตาม ราคาตลาด (บาท)	%NAV
หลักทรัพย์หรือทรัพย์สินในประเทศ							
เงินฝากธนาคาร						648,737.54	2.07
ออมทรัพย์							
CASH	ธนาคารกสิกรไทย จำกัด (มหาชน)			648,621.91	0.00	648,737.54	2.07
หน่วยลงทุน						30,777,081.19	98.16
กองทุนสิทธิทางเลือก							
BCAPGPROP	บริษัทหลักทรัพย์จัดการกองทุน บางกอกแคปปิตอล จำกัด		89,164	1,076,815.16	3.50	1,076,815.16	3.43
กองทุนตราสารทุน							
BCAPCTECH	บริษัทหลักทรัพย์จัดการกองทุน บางกอกแคปปิตอล จำกัด		42,520	435,951.30	1.42	435,951.30	1.39
BCAPGE	บริษัทหลักทรัพย์จัดการกองทุน บางกอกแคปปิตอล จำกัด		990,642	11,656,091.50	37.87	11,656,091.50	37.17
BCAPTEQ	บริษัทหลักทรัพย์จัดการกองทุน บางกอกแคปปิตอล จำกัด		64,748	811,725.63	2.64	811,725.63	2.59
BCAPTFAC	บริษัทหลักทรัพย์จัดการกองทุน บางกอกแคปปิตอล จำกัด		11,284	127,664.17	0.41	127,664.17	0.41
BCAPUSND	บริษัทหลักทรัพย์จัดการกองทุน บางกอกแคปปิตอล จำกัด		31,187	492,140.54	1.60	492,140.54	1.57
BSET100	บริษัทหลักทรัพย์จัดการกองทุน บางกอกแคปปิตอล จำกัด		129,800	1,281,126.00	4.16	1,281,126.00	4.09
กองทุนตราสารหนี้							
BCAPGFIA	บริษัทหลักทรัพย์จัดการกองทุน บางกอกแคปปิตอล จำกัด		254,928	2,510,127.82	8.16	2,510,127.82	8.01
BCAPGFIO	บริษัทหลักทรัพย์จัดการกองทุน บางกอกแคปปิตอล จำกัด		320,121	3,262,668.14	10.60	3,262,668.14	10.41
BCAPMFX	บริษัทหลักทรัพย์จัดการกองทุน บางกอกแคปปิตอล จำกัด		155,949	1,575,850.38	5.12	1,575,850.38	5.03
กองทุนทองคำ							
BCAPGOLD	บริษัทหลักทรัพย์จัดการกองทุน บางกอกแคปปิตอล จำกัด		92,894	872,142.53	2.83	872,142.53	2.78
กองทุนรวมแบบผสม							
BCAPGTAC	บริษัทหลักทรัพย์จัดการกองทุน บางกอกแคปปิตอล จำกัด		603,899	6,674,778.02	21.69	6,674,778.02	21.29
หลักทรัพย์หรือทรัพย์สินต่างประเทศ							
เงินฝากธนาคาร						3,694.11	0.01
ออมทรัพย์							
CASH-USD	ธนาคารเจพีเอ็มอร์แกน เซส			3,694.11	0.00	3,694.11	0.01
สินทรัพย์อื่นและหนี้สินอื่น						-74,235.96	-0.24
ทรัพย์สินอื่น ๆ						314,645.16	1.00
หนี้สินอื่น ๆ						-388,881.12	-1.24
รวมทั้งสิ้น				31,355,161.25	100.00	31,355,276.88	100.00

ข้อมูลการลงทุนในกองทุนรวมอื่นที่บริษัทจัดการกองทุนเดียวกันเป็นผู้รับผิดชอบดำเนินการ

ณ วันที่ 31 มีนาคม 2564

หน่วยลงทุน (กองทุน)	มูลค่าตามราคาตลาด (บาท)	% NAV
กองทุนเปิดบีแคป โกลบอล อีควิตี้	11,656,091.50	37.17%
กองทุนเปิดบีแคป โกลบอล เทคโนโลยี	6,674,778.02	21.29%
กองทุนเปิดบีแคป โกลบอล ฟิซ อินคัม ออฟฟอร์ทูนิตี้	3,262,668.14	10.41%
กองทุนเปิดบีแคป โกลบอล ฟิซ อินคัม แอลโลเคชั่น	2,510,127.82	8.01%
กองทุนเปิดบีแคป ตราสารหนี้ระยะกลาง	1,575,850.38	5.03%
กองทุนเปิด BCAP SET100 ETF	1,281,126.00	4.09%
กองทุนเปิดบีแคป โกลบอล พร็อพเพอร์ตี้ แอนด์ อินฟราสตรัคเจอร์ เฟล็กซ์	1,076,815.16	3.43%
กองทุนเปิดบีแคป โกลด์	872,142.53	2.78%
กองทุนเปิดบีแคป ไทย อีควิตี้	811,725.63	2.59%
กองทุนเปิดบีแคป หุ้นยูเอส เอ็นดี 100	492,140.54	1.57%
กองทุนเปิดบีแคป ไซน่า เทคโนโลยี	435,951.30	1.39%
กองทุนเปิดบีแคป ไทย อีควิตี้ ไดนามิค แพลเตอร์	127,664.17	0.41%

ข้อมูลกองทุนที่มีการลงทุนในหน่วยลงทุนของกองทุนใดกองทุนหนึ่ง เกินกว่าร้อยละ 20 ของ NAV



ความเสี่ยงระดับ 6 : ความเสี่ยงสูง
ข้อมูล ณ วันที่ 31 มีนาคม 2564

กองทุนเปิดบีแคป โกลบอล อีควิตี้ (BCAP-GE)

รายละเอียดกองทุน

นโยบายการลงทุน : กองทุนมีนโยบายการลงทุนในหน่วยลงทุนของกองทุนรวมตราสารทุนต่างประเทศ โดยกองทุนปลายทางกระจายการลงทุนในภูมิภาคต่างๆทั่วโลก หรือในบางช่วงอาจเน้นลงทุนเฉพาะประเทศ กลุ่มประเทศ และหรือภูมิภาค ทั้งนี้กองทุนจะลงทุนในหน่วยลงทุนของกองทุนรวมข้างต้น ตั้งแต่ 2 กองทุนขึ้นไป เพื่อให้มี net exposure โดยเฉลี่ยในรอบปีบัญชีไม่น้อยกว่าร้อยละ 80 ของมูลค่าทรัพย์สินสุทธิของกองทุน โดยมีสัดส่วนการลงทุนในแต่ละกองทุนโดยเฉลี่ยในรอบปีบัญชีของกองทุนจะไม่เกินร้อยละ 79 ของมูลค่าทรัพย์สินสุทธิของกองทุน ซึ่งสัดส่วนการลงทุนในหน่วยลงทุนของแต่ละกองทุนจะขึ้นอยู่กับดุลยพินิจของผู้จัดการกองทุน โดยสามารถปรับเปลี่ยนได้ตามสภาวะการลงทุนหรือการคาดการณ์สภาวะการลงทุนในแต่ละขณะ ทั้งนี้ กองทุนจะนำเงินไปลงทุนในต่างประเทศโดยเฉลี่ยในรอบปีบัญชีไม่น้อยกว่าร้อยละ 80 ของมูลค่าทรัพย์สินสุทธิของกองทุน

AIMC Category : Global Equity

ประเภทกองทุน : กองทุนรวมตราสารทุน, Fund of Funds

จำนวนเงินทุนของโครงการ : 2,000 ล้านบาท

อายุโครงการ : ไม่กำหนด

ดัชนีอ้างอิง : ดัชนี MSCI ACWI Net Total Return USD ในสัดส่วนร้อยละ 100 ของมูลค่าทรัพย์สินสุทธิของกองทุน ปรับด้วยอัตราแลกเปลี่ยนเพื่อคำนวณผลตอบแทนเป็นสกุลเงินบาท ณ วันที่คำนวณผลตอบแทน

นโยบายการจ่ายเงินปันผล : ไม่จ่าย

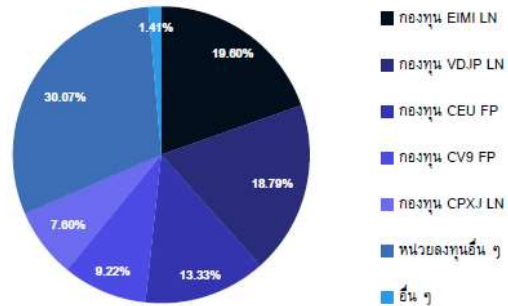
วันจดทะเบียนกองทุน : 14 มกราคม 2563

ปัจจัยความเสี่ยงที่สำคัญ :

1. ความเสี่ยงจากการดำเนินงานของผู้ถือตราสาร (Business Risk)
2. ความเสี่ยงด้านตลาด (Market Risk)
3. ความเสี่ยงด้านสภาพคล่อง (Liquidity Risk)
4. ความเสี่ยงจากการผิดนัดชำระของผู้สัญญา (Counterparty Risk)
5. ความเสี่ยงด้านเครดิต (Credit Risk)
6. ความเสี่ยงจากการลงทุนในตราสารอนุพันธ์ (Derivative Risk)
7. ความเสี่ยงจากอัตราแลกเปลี่ยน (Foreign Exchange Rate Risk)
8. ความเสี่ยงของประเทศที่ไปลงทุน (Country Risk)

ทรัพย์สิน 5 อันดับแรกที่มีมูลค่าการลงทุนสูงสุด	Credit Rating	น้ำหนักการลงทุน (%)
1. กองทุน iShares Core MSCI EM IMI UCITS ETF (EIMI LN)	N/A	19.60
2. กองทุน Vanguard FTSE Japan UCITS ETF (VDJP LN)	N/A	18.79
3. กองทุน Amundi MSCI Europe UCITS ETF - EUR (CEU FP)	N/A	13.33
4. กองทุน Amundi MSCI Europe Value Factor UCITS ETF (CV9 FP)	N/A	9.22
5. กองทุน iShares Core MSCI Pacific ex-Japan UCITS ETF (CPXJ LN)	N/A	7.60

สัดส่วนของประเภททรัพย์สินที่ลงทุน



การขายและการรับซื้อคืนหน่วยลงทุน

มูลค่าขั้นต่ำของการซื้อครั้งแรก	: 500 บาท
มูลค่าขั้นต่ำของการซื้อครั้งถัดไป	: 500 บาท
มูลค่าขั้นต่ำของการขายคืน	: ไม่กำหนด
ยอดคงเหลือขั้นต่ำ	: ไม่กำหนด
ระยะเวลาในการรับเงินค่าขายคืน	: ภายใน 5 วันทำการนับแต่วันทำการรับซื้อคืนหน่วยลงทุน (T+5) โดยทั่วไปจะได้รับเงิน (T+3)

ข้อมูลอื่น ๆ ของกองทุน

มูลค่าทรัพย์สินสุทธิ	: 1,849,913,793.34	บาท
มูลค่าหน่วยลงทุน	: 11.7662	บาท
จำนวนหน่วยลงทุนทั้งหมด	: 157,221,796.7063	หน่วย

ผลการดำเนินงาน	% ตามช่วงเวลา				% ต่อปี				ตั้งแต่จัดตั้ง
	ตั้งแต่ต้นปี	1 เดือน	3 เดือน	6 เดือน	1 ปี	3 ปี	5 ปี	10 ปี	
BCAP-GE	8.69%	3.63%	8.69%	18.22%	42.64%	N/A	N/A	N/A	14.38%
ดัชนีอ้างอิง ¹	9.26%	5.15%	9.26%	18.64%	47.39%	N/A	N/A	N/A	19.30%
% ต่อปี									
ความผันผวนของผลการดำเนินงาน	11.37%	9.90%	11.37%	12.42%	16.76%	N/A	N/A	N/A	24.22%
ความผันผวนของดัชนีอ้างอิง ¹	12.29%	11.10%	12.29%	12.98%	17.64%	N/A	N/A	N/A	25.43%

ช่วงอันดับผลการดำเนินงานของกองทุนนี้ เทียบกับกองทุนประเภทเดียวกันตามการจัดประเภทกองทุนรวมของ AIMC (เปอร์เซ็นต์ไทล์)

ผลตอบแทน (อันดับต้น ๆ = ผลตอบแทนดี)		5 - 25	5 - 25	50 - 75	N/A	N/A	N/A
ความผันผวน (อันดับต้น ๆ = ผันผวนน้อย)		5 - 25	5 - 25	5 - 25	N/A	N/A	N/A

ผลการดำเนินงานตามปีปฏิทิน ³	2554	2555	2556	2557	2558	2559	2560	2561	2562	2563
BCAP-GE	N/A	N/A	N/A	N/A	N/A	N/A	N/A	N/A	N/A	8.26%
ดัชนีอ้างอิง ¹	N/A	N/A	N/A	N/A	N/A	N/A	N/A	N/A	N/A	13.33%
ความผันผวนของผลการดำเนินงาน	N/A	N/A	N/A	N/A	N/A	N/A	N/A	N/A	N/A	26.58%
ความผันผวนของดัชนีอ้างอิง ¹	N/A	N/A	N/A	N/A	N/A	N/A	N/A	N/A	N/A	27.87%

หมายเหตุ : ¹ จำนวนจากดัชนี MSCI ACWI Net Total Return USD

² ผลตอบแทนตามช่วงเวลา และถ้าหากระยะเวลาตั้งแต่เริ่มบริหารกองทุนมากกว่า 1 ปี จะแสดงผลตอบแทนเฉลี่ยต่อปี

³ ในปีที่กองทุนจดทะเบียนทรัพย์สิน หากกองทุนมีผลการดำเนินงานไม่ครบ 1 ปีปฏิทิน จะแสดงผลการดำเนินงานของปีปฏิทินแรกตั้งแต่วันที่กองทุนจดทะเบียนทรัพย์สินจนถึงวันทำการสุดท้าย

กองทุนเปิดบีแคป โกลบอล แทคทีเคิล (BCAP-GTAC)

รายละเอียดกองทุน

นโยบายการลงทุน : กองทุนมีนโยบายกระจายการลงทุนทั้งในและต่างประเทศ ในตราสารแห่งทุนตราสารแห่งหนี้ ตราสารกึ่งหนี้กึ่งทุน เงินฝาก และ/หรือ หน่วยลงทุนของกองทุนรวมทรัพย์สินทางเลือก หน่วยลงทุนของกองทุนรวมอสังหาริมทรัพย์ และ/หรือทรัสต์เพื่อการลงทุนในอสังหาริมทรัพย์ (REITs) และ/หรือหน่วยลงทุนของกองทุนรวมโครงสร้างพื้นฐาน ตลอดจนหลักทรัพย์อื่น หรือการหาผลตอบแทนโดยวิธีอื่นอย่างใดอย่างหนึ่งหรือหลายอย่าง ตามที่สำนักงานคณะกรรมการ ก.ล.ด. ประกาศกำหนดหรือให้ความเห็นชอบ กลยุทธ์หลักของกองทุนคือการกระจายการลงทุนและปรับสัดส่วน ตามความเหมาะสมกับสภาพการณ์ในแต่ละขณะ ด้วยการปรับเพิ่มสัดส่วนในสินทรัพย์ที่มีโอกาสจะสร้างผลตอบแทนที่สูงกว่า และปรับลดสัดส่วนในสินทรัพย์ที่คาดว่าจะสร้างผลตอบแทนที่ต่ำกว่า

AIMC Category : Moderate Allocation

ประเภทกองทุน : กองทุนรวมผสม

จำนวนเงินลงทุนของโครงการ : 2,000 ล้านบาท

อายุโครงการ : ไม่กำหนด

- ดัชนีอ้างอิง : 1.ดัชนีผลตอบแทนรวม SET 100 (SET100 TRI) ในสัดส่วน 25% ของ NAV
2.ผลตอบแทนรวมสุทธิของดัชนีพันธบัตรรัฐบาล Mark-to-Market อายุน้อยกว่าหรือเท่ากับ 10 ปีของสมาคมตลาดตราสารหนี้ไทย ในสัดส่วน 25% ของ NAV
3.ดัชนี MSCI ACWI Net Total Return USD ในสัดส่วน 25% ของ NAV ปรับด้วยอัตราแลกเปลี่ยนเพื่อคำนวณผลตอบแทนเป็นสกุลเงินบาท ณ วันที่คำนวณผลตอบแทน
4.ดัชนี Bloomberg Barclays Global Aggregate Total Return Index Hedged THB ในสัดส่วน 25% ของ NAV

นโยบายการจ่ายเงินปันผล : ไม่จ่าย

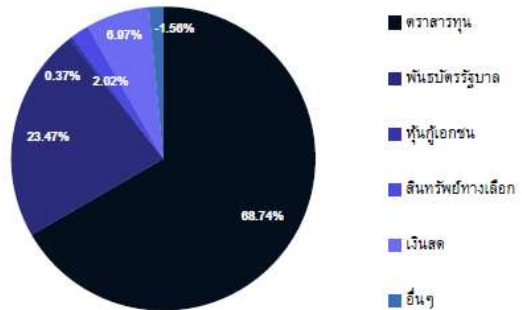
วันจดทะเบียนกองทุน : 23 มิถุนายน 2563

ปัจจัยความเสี่ยงที่สำคัญ :

- 1.ความเสี่ยงจากการดำเนินงานของผู้ออกตราสาร (Business Risk) 2.ความเสี่ยงด้านตลาด (Market Risk) 3.ความเสี่ยงด้านสภาพคล่อง (Liquidity Risk) 4.ความเสี่ยงจากการผิดนัดชำระของผู้สัญญา (Counterparty Risk) 5.ความเสี่ยงด้านเครดิต (Credit Risk) 6.ความเสี่ยงจากการลงทุนในตราสารอนุพันธ์ (Derivative Risk) 7.ความเสี่ยงจากอัตราแลกเปลี่ยน (Foreign Exchange Rate Risk) 8.ความเสี่ยงของประเทศที่ไปลงทุน (Country Risk)

ทรัพย์สิน 5 อันดับแรกที่มีมูลค่าการลงทุนสูงสุด	Credit Rating	น้ำหนักการลงทุน (%)
1. กองทุน iShares Core MSCI EM IMI UCITS ETF (EIMI LN)	N/A	8.26
2. กองทุน SPDR® Portfolio S&P 500® Value ETF (SPYV US)	N/A	5.78
3. กองทุน AMUNDI MSCI EM ASIA UCITS ETF (AASU LN)	N/A	5.40
4. พันธบัตรธนาคารแห่งประเทศไทยที่ 6/365/63 (CB21604A)	AAA	4.40
5. พันธบัตรธนาคารแห่งประเทศไทยที่ 7/364/63 (CB21708A)	AAA	4.40

สัดส่วนของประเภททรัพย์สินที่ลงทุน



การขายและการรับซื้อคืนหน่วยลงทุน

มูลค่าขั้นต่ำของการซื้อครั้งแรก	: 500 บาท
มูลค่าขั้นต่ำของการซื้อครั้งถัดไป	: 500 บาท
มูลค่าขั้นต่ำของการขายคืน	: ไม่กำหนด
ยอดคงเหลือขั้นต่ำ	: ไม่กำหนด
ระยะเวลาในการรับเงินค่าขายคืน	: ภายใน 5 วันทำการนับแต่วันทำการรับซื้อคืนหน่วยลงทุน (T+5) โดยทั่วไปจะได้รับเงิน (T+3)

ข้อมูลอื่น ๆ ของกองทุน

มูลค่าทรัพย์สินสุทธิ	: 908,845,823.03	บาท
มูลค่าหน่วยลงทุน	: 11.0528	บาท
จำนวนหน่วยลงทุนทั้งหมด	: 82,227,002.8908	หน่วย

ผลการดำเนินงาน	% ตามช่วงเวลา				% ต่อปี				ตั้งแต่จัดตั้ง ¹
	ตั้งแต่ต้นปี	1 เดือน	3 เดือน	6 เดือน	1 ปี	3 ปี	5 ปี	10 ปี	
BCAP-GTAC	3.25%	-0.13%	3.25%	10.08%	N/A	N/A	N/A	N/A	10.53%
ดัชนีอ้างอิง ¹	3.47%	2.59%	3.47%	10.57%	N/A	N/A	N/A	N/A	10.06%
	% ต่อปี								
ความผันผวนของผลการดำเนินงาน	9.96%	8.58%	9.96%	9.54%	N/A	N/A	N/A	N/A	9.11%
ความผันผวนของดัชนีอ้างอิง ¹	5.82%	4.29%	5.82%	7.09%	N/A	N/A	N/A	N/A	6.87%

ช่วงอันดับผลการดำเนินงานของกองทุนนี้ เทียบกับกองทุนประเภทเดียวกันตามการจัดประเภทกองทุนรวมของ AIMC (เปอร์เซ็นต์ไทล์)

ผลตอบแทน (อันดับต้นๆ = ผลตอบแทนดี)		50 - 75	50 - 75	N/A	N/A	N/A	N/A
ความผันผวน (อันดับต้นๆ = ผันผวนน้อย)		75 - 95	50 - 75	N/A	N/A	N/A	N/A

ผลการดำเนินงานตามปีปฏิทิน ³	2554	2555	2556	2557	2558	2559	2560	2561	2562	2563
BCAP-GTAC	N/A	N/A	N/A	N/A	N/A	N/A	N/A	N/A	N/A	7.05%
ดัชนีอ้างอิง ¹	N/A	N/A	N/A	N/A	N/A	N/A	N/A	N/A	N/A	6.36%
ความผันผวนของผลการดำเนินงาน	N/A	N/A	N/A	N/A	N/A	N/A	N/A	N/A	N/A	8.71%
ความผันผวนของดัชนีอ้างอิง ¹	N/A	N/A	N/A	N/A	N/A	N/A	N/A	N/A	N/A	7.34%

หมายเหตุ : ¹ คำนวณจากดัชนีอ้างอิง

² ผลตอบแทนตามช่วงเวลา และอัตราค่าระยะเวลาตั้งแต่เริ่มบริหารกองทุนมากกว่า 1 ปี จะแสดงผลตอบแทนเฉลี่ยต่อปี

³ ในปีที่กองทุนจดทะเบียนทรัพย์สิน หากกองทุนมีผลการดำเนินงานไม่ครบ 1 ปีปฏิทิน จะแสดงผลการดำเนินงานของปีปฏิทินแรกตั้งแต่วันที่กองทุนจดทะเบียนทรัพย์สินจนถึงวันทำการสุดท้าย

รายชื่อบุคคลที่เกี่ยวข้องที่มีการทำธุรกรรมกับกองทุน
สำหรับระยะเวลาตั้งแต่วันที่ 9 ตุลาคม 2563 ถึงวันที่ 31 มีนาคม 2564

ลำดับ	รายชื่อ
1	บริษัทหลักทรัพย์ บัวหลวง จำกัด (มหาชน)
2	บริษัทหลักทรัพย์จัดการกองทุน บางกอกแคปปิตอล จำกัด

ผู้ลงทุนสามารถตรวจสอบรายละเอียดการทำธุรกรรมกับบุคคลที่เกี่ยวข้องกับกองทุนรวมได้ที่เว็บไซต์ <http://www.bcap.co.th>

ในหัวข้อข้อมูลนักลงทุน หรือ เว็บไซต์ของสำนักงาน ก.ล.ต. ที่ <http://www.sec.or.th>

การรับผลประโยชน์ตอบแทนเนื่องจากการที่กองทุนใช้บริการบุคคลอื่น (Soft Commission)

ระหว่างวันที่ 9 ตุลาคม 2563 ถึงวันที่ 31 มีนาคม 2564

ลำดับ	บริษัทที่ให้ผลประโยชน์	ผลประโยชน์ที่ได้รับ	เหตุผลในการรับผลประโยชน์
1	บริษัท มอร์แกน สแตนเลย์ จำกัด	ข่าวสาร และบทวิเคราะห์ ฯลฯ	เพื่อประโยชน์ในการลงทุนของกองทุน
2	ธนาคารคอมเมิร์ซ เอเชีย	ข่าวสาร และบทวิเคราะห์ ฯลฯ	เพื่อประโยชน์ในการลงทุนของกองทุน
3	บริษัท โฟล์ว เทคเดอรั	ข่าวสาร และบทวิเคราะห์ ฯลฯ	เพื่อประโยชน์ในการลงทุนของกองทุน
4	บริษัท เจน สตรีท ไฟแนนเชียล จำกัด	ข่าวสาร และบทวิเคราะห์ ฯลฯ	เพื่อประโยชน์ในการลงทุนของกองทุน
5	บริษัท หลักทรัพย์มิซูโฮ จำกัด	ข่าวสาร และบทวิเคราะห์ ฯลฯ	เพื่อประโยชน์ในการลงทุนของกองทุน
6	SOCIETE GENERALE S.A.	ข่าวสาร และบทวิเคราะห์ ฯลฯ	เพื่อประโยชน์ในการลงทุนของกองทุน
7	UOB KAY HIAN PRIVATE LIMITED	ข่าวสาร และบทวิเคราะห์ ฯลฯ	เพื่อประโยชน์ในการลงทุนของกองทุน
8	ALLFUNDS SINGAPORE BRANCH	ข่าวสาร และบทวิเคราะห์ ฯลฯ	เพื่อประโยชน์ในการลงทุนของกองทุน
9	บริษัทหลักทรัพย์ บัวหลวง จำกัด (มหาชน)	ข่าวสาร และบทวิเคราะห์ ฯลฯ	เพื่อประโยชน์ในการลงทุนของกองทุน
10	บริษัทหลักทรัพย์ เกียรตินาคินภัทร จำกัด (มหาชน)	ข่าวสาร และบทวิเคราะห์ ฯลฯ	เพื่อประโยชน์ในการลงทุนของกองทุน
11	บริษัทหลักทรัพย์ ไทยพาณิชย์ จำกัด	ข่าวสาร และบทวิเคราะห์ ฯลฯ	เพื่อประโยชน์ในการลงทุนของกองทุน
12	บริษัทหลักทรัพย์ ธนชาติ จำกัด (มหาชน)	ข่าวสาร และบทวิเคราะห์ ฯลฯ	เพื่อประโยชน์ในการลงทุนของกองทุน
13	บริษัทหลักทรัพย์ ทีเอสโก้ จำกัด	ข่าวสาร และบทวิเคราะห์ ฯลฯ	เพื่อประโยชน์ในการลงทุนของกองทุน
14	บริษัทหลักทรัพย์เครดิต สวิส (ประเทศไทย) จำกัด	ข่าวสาร และบทวิเคราะห์ ฯลฯ	เพื่อประโยชน์ในการลงทุนของกองทุน
15	บริษัทหลักทรัพย์ กรุงศรี จำกัด (มหาชน)	ข่าวสาร และบทวิเคราะห์ ฯลฯ	เพื่อประโยชน์ในการลงทุนของกองทุน
16	บริษัทหลักทรัพย์ เคทีบี (ประเทศไทย) จำกัด (มหาชน)	ข่าวสาร และบทวิเคราะห์ ฯลฯ	เพื่อประโยชน์ในการลงทุนของกองทุน
17	บริษัทหลักทรัพย์ ฌมย์แบงก์ กิมเอ็ง (ประเทศไทย) จำกัด (มหาชน)	ข่าวสาร และบทวิเคราะห์ ฯลฯ	เพื่อประโยชน์ในการลงทุนของกองทุน

รายงานการลงทุนที่ไม่เป็นไปตามนโยบายการลงทุนเฉลี่ย
ในช่วงเวลาตั้งแต่วันที่ 9 ตุลาคม 2563 ถึงวันที่ 31 มีนาคม 2564

พบว่ากองทุนมีการลงทุนเป็นไปตามนโยบายการลงทุน

